

追分デイサービス このゆびとまれ



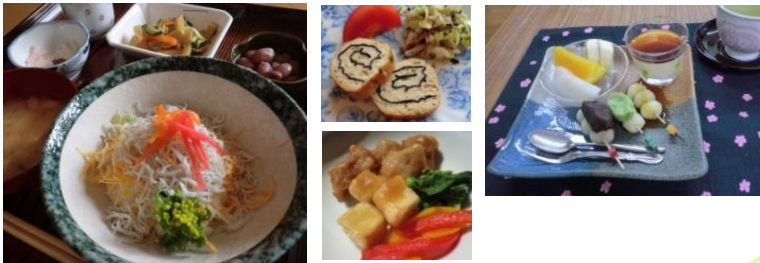
古民家を利用した、地域に密着したサービスです。家庭的な雰囲気大切に、楽しいひとときを過ごして頂きたいと考えております。

多彩なレクリエーションでご利用者様ひとりひとりの生きがいや楽しみの場を提供しています

手作り料理 ・ お菓子作り ・ 喫茶

ご利用者様のお好み、身体状況に配慮した食事作りを心がけています。

行事や季節感も考え、見た目も美しい食事となるように工夫しています。薄味で美味しいと評判です。



作る

一閑張り・小物作りなど



排泄・入浴介助

同性の介助を基本としています。

ご利用者様の小さな信号を見落とさないことを目標にしています。

体を動かす（機能訓練）

ボールなどを使用した体操や、ウォーキング、多彩なレクリエーションによって、心身の機能の維持・回復を図り、日常生活における自立の維持・改善を目指します。



季節を楽しむ

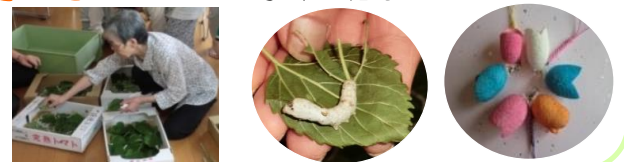
流しそうめん・夏祭り・漬物作り・壁面装飾など



送迎

ご利用者様のご自宅までお迎え・お送りします。

育てる カイコ・季節の花など



特定非営利活動法人 ネットワーク大府
追分デイサービス 「このゆびとまれ」

〒474-0027 大府市追分町2-67

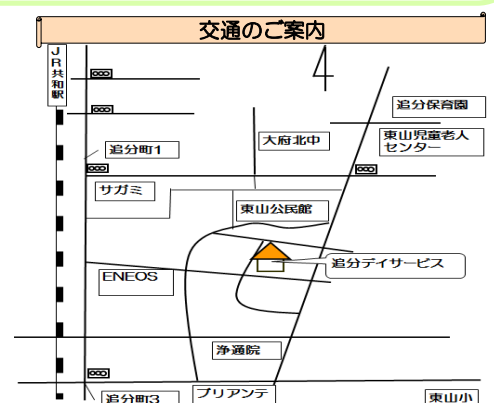
TEL 0562-48-8220

FAX 0562-48-8221

☺見学・お試し 随時お待ちしております☺

お試し体験 1000円（昼食・おやつ・入浴含む）

<ホームページ>



一日の流れ

8:30	9:30	11:00	12:00	14:00	15:30	16:00	16:40
お迎え	健康談・入浴 レクリエーション エック	機能訓練 今月の歌	昼休憩 食	レクリエーション	おやつ	頭の体操	お送り

営業のご案内

サービス提供時間	午前9時30分 ~ 午後4時40分
営業時間	午前8時30分 ~ 午後5時30分
休日	12月29日 ~ 1月3日
定員	1日あたり25名



通所介護 1日の利用料（自己負担金額）

	要介護1	要介護2	要介護3	要介護4	要介護5
1割負担	666円	786円	911円	1036円	1160円
2割負担	1332円	1572円	1822円	2072円	2320円

1回ごとの加算金額（自己負担金額）

	入浴加算	サービス提供 体制強化加算（Ⅱ）	介護職員処遇 改善加算（Ⅰ）	食事代 （おやつ代込）
1割負担	51円	6円	所定単位数の4%	650円
2割負担	102円	12円		

介護予防 1ヶ月の利用料（1カ月定額料金となります。）

自己負担額	要支援1		要支援2		1回につき 食事代 （おやつ代込）
	1割負担	2割負担	1割負担	2割負担	
	1670円	3340円	3425円	6850円	650円
サービス提供 体制加算（Ⅱ）	25円	49円	49円	98円	

教養娯楽費、オムツ・パット代などは実費です。

介護保険以外のご利用の場合

利用料 1日 5000円（昼食・おやつ代・送迎料込み） 入浴料 1回 500円

